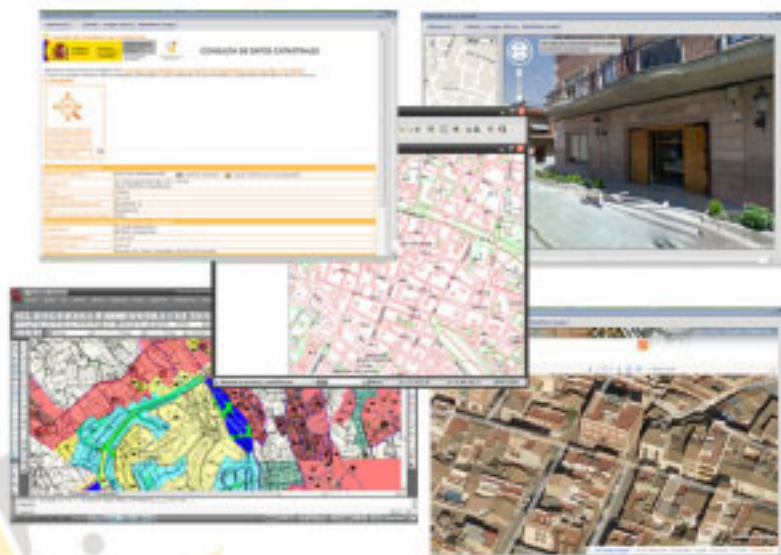




Nuevo S.I.G. Sistema de Información Geográfica



Acceso web:
[http:// sig.betera.es](http://sig.betera.es)



Nos modernizamos,
avanzamos ...

Introducción

El Departamento de Urbanismo del Ayuntamiento de Bétera, ha creado con medios propios el Sistema de Información Geográfica de Bétera, que tiene como finalidad la recopilación, análisis, mantenimiento y puesta en conocimiento a ciudadanos, empresas y administraciones públicas de todo tipo de información municipal.

La principal idea del proyecto es obtener la interoperatividad entre administraciones públicas, ciudadanos, empresas y departamentos del propio ayuntamiento ubicados en distintos edificios y en unidades móviles.

La información se centraliza en un servidor central en el que se almacena y vincula todo tipo de datos, ortofotografía aéreas, bases de datos, inventarios, cartografía actual e histórica, cartografía municipal sobre infraestructuras y dotaciones públicas, mobiliario urbano, bienes de interés cultural entre muchas otras, pudiéndose consultar en: <http://sig.betera.es>

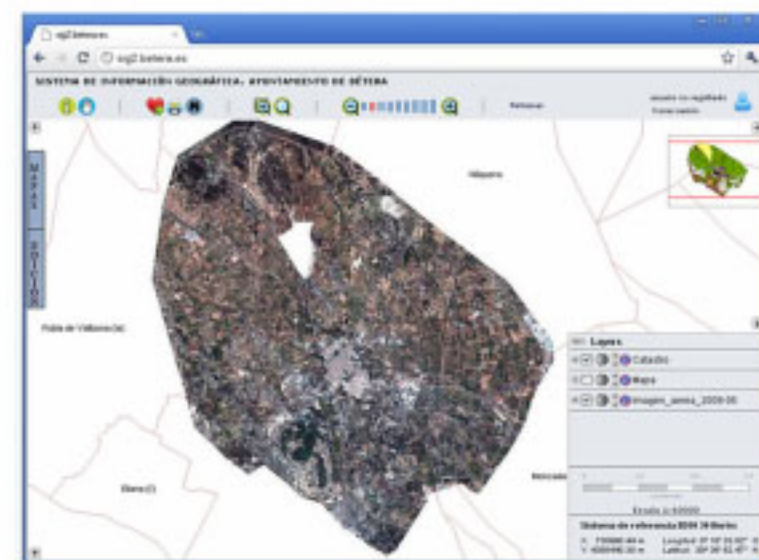
Información municipal
más accesible



SIG de Bétera

El SIG "Sistema de Información Geográfica" es el conjunto de aplicaciones informáticas, que relaciona todo tipo de información, permitiendo a los usuarios realizar consultas avanzadas, edición de datos a través de Internet, consultar infinidad de datos obrantes en la administración realizando consultas complejas sobre el territorio.

Este sistema se basa en el uso del Software Libre y gratuito. Siendo el motor principal el programa gvSIG, desarrollado por la Conselleria de Infraestructuras y Transportes de la Generalitat Valenciana.



Acceso web: <http://sig.betera.es>

El sistema cumple con los requisitos de la directiva INSPIRE de la Unión Europea, así como con la legislación actual de interoperatividad entre administraciones públicas y servicios telemáticos a ciudadanos y empresas.

¿Qué información se puede consultar?

La información se proporciona a partir del visor Web cartográfico, servicios WMS y zonas de descarga. El sistema tiene un visor Web cartográfico que gestiona las capas, permisos de consulta y edición en función del usuario.

Este repositorio se nutre de los distintos departamentos, consellerías y ministerios, mostrando información en **más de 80 capas** distribuidas en los distintos mapas públicos servicios.

La información que un departamento sirve a otros de forma automática y restringida en función del usuario, mostrando de este modo la información actualizada.

Ejemplos de información pública: Cartografía del callejero, cartografía catastral, el Plan General de Ordenación urbana e histórico de ortofotografías.



Ejemplos de información para uso de la administración: licencias de obra mayor, menor y vallado, licencias de actividad, inventarios de bienes de interés cultural, padrón de habitantes cartografía catastral histórica con sus titulares asociados, omisiones catastrales, alcantarillado, vados, alumbrado, hidrantes, pozos, conducciones del canal de riego, líneas de alta tensión, ...

Nuevas funcionalidades

Búsquedas detalladas por parámetros como calle, número, referencia catastral, polígono y parcela, disemidos, topónimos, coordenadas, ...



Permisos de edición en la Web, permitiendo insertar, editar, borrar elementos en la cartografía y sus datos asociados así como adjuntar ficheros de todo tipo.



... y mucho más.

Procedencia de los datos

Los datos provienen de diversas fuentes: otras administraciones públicas (Catastro, Consellerías, ...), cartografía obrante en los distintos departamentos del Ayuntamiento, así como datos tomados en campo mediante topografía clásica, GPS o mediante dispositivos móviles. Cualquier consulta se vincula con datos procedentes de empresas externas como Google (Street view) y Bing (Imágenes Oblicuas), proporcionando al sistema imágenes de gran calidad.



Estudios derivados

El conjunto de datos almacenados en el sistema permite estudios derivados y consultas personalizadas muy ágiles, como por ejemplo:

- Datos particulares de propietarios ubicados en una zona afectada por un plan urbanístico.
- Omisiones catastrales e infracciones urbanísticas.
- Planes de movilidad en función de la densidad de población y las construcciones.
- Elementos susceptibles de ser protegidos ante actuaciones urbanísticas en una zona.
- Etc.



*Nuevos servicios
Más funcionalidades Web
Cartografía digital a tu alcance*

Contacto: topografo@betera.es

Entidades colaboradoras:

